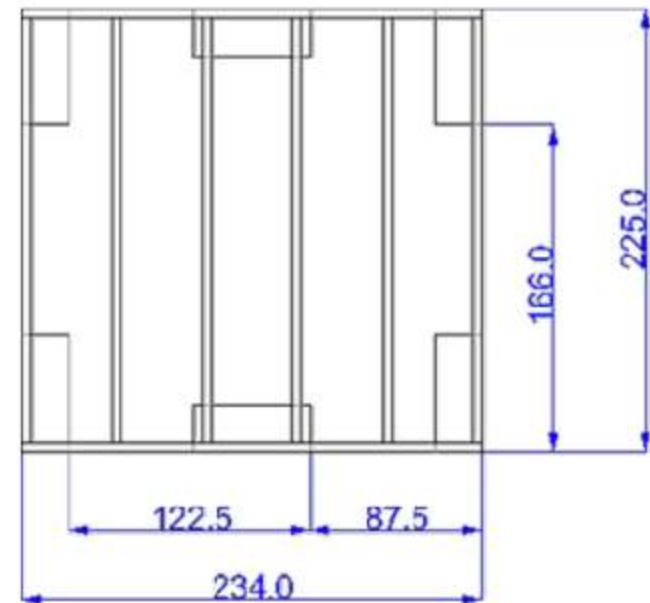


Simppeli A

Simppeli A:n ulkoiset äärimitat ja malli pohjakivien sijoittelusta.

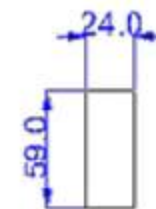
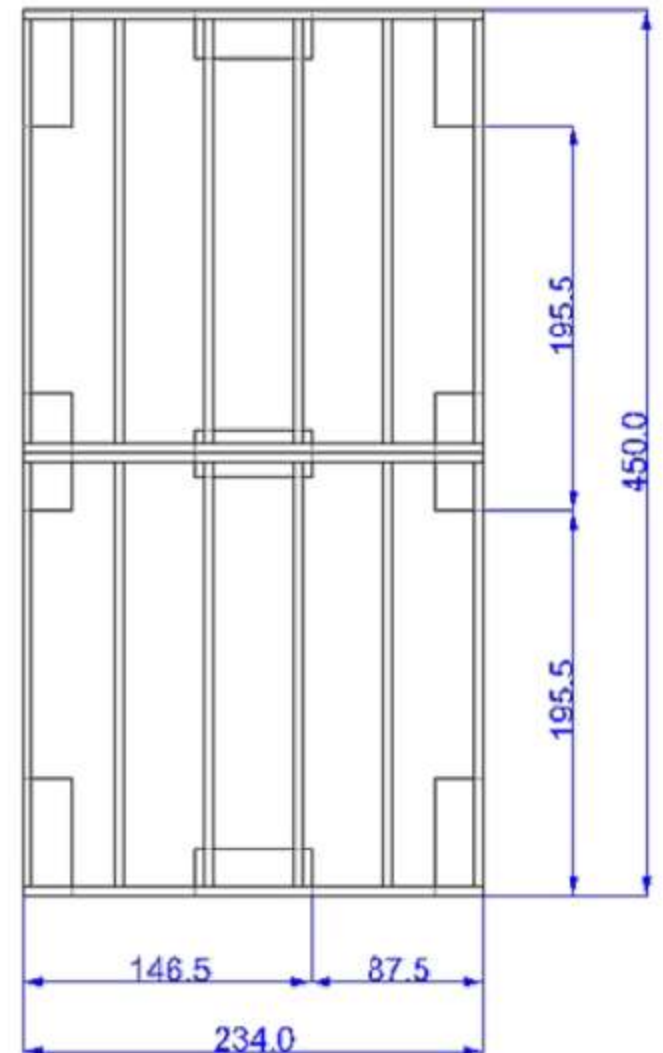
Pohjakivet voivat olla muunkin kokoisia ja niitä voidaan toki käyttää enemmänkin, riippuen vajan käyttötarkoituksesta.



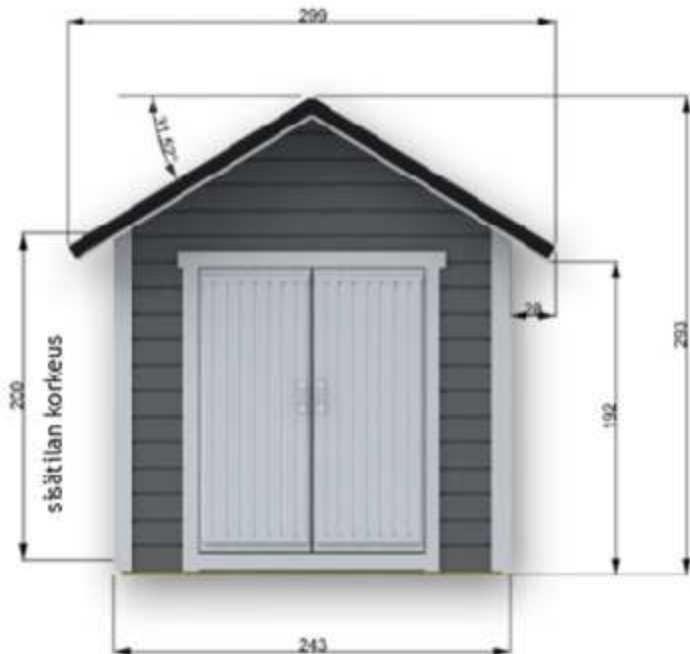
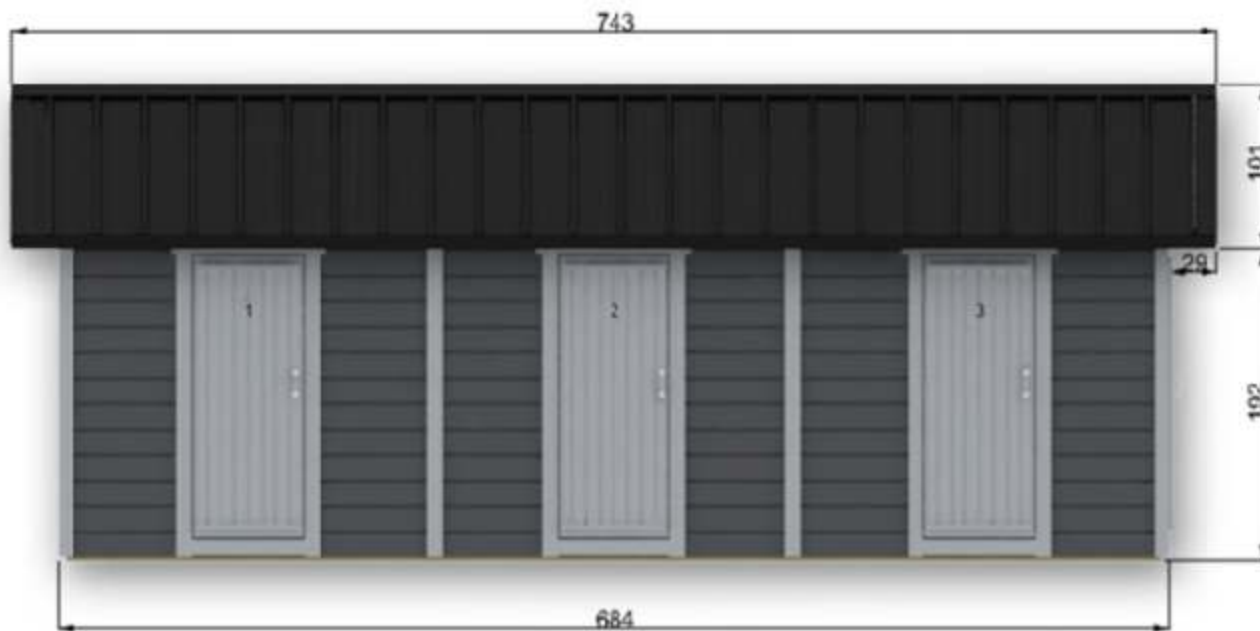
Simppeli B

Simppeli B:n ulkoiset äärimitat ja malli pohjakivien sijoittelusta.

Pohjakivet voivat olla muunkin kokoisia ja niitä voidaan toki käyttää enemmänkin, riippuen vajan käyttötarkoituksesta.



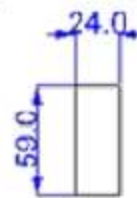
harkon mitat
korkeus 19.0



Simppeli C

Simppeli C:n ulkoiset äärimitat ja malli pohjakivien sijoittelusta.

Pohjakivet voivat olla muunkin kokoisia ja niitä voidaan toki käyttää enemmänkin, riippuen vajan käyttötarkoituksesta.



harkon mitat
korkeus 19.0

